
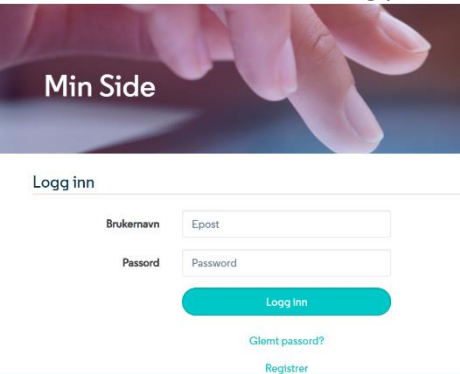
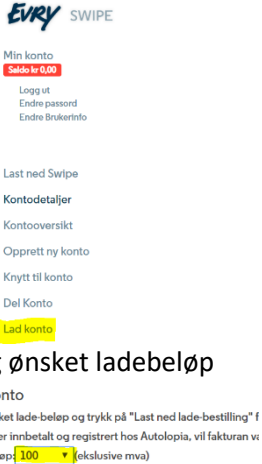


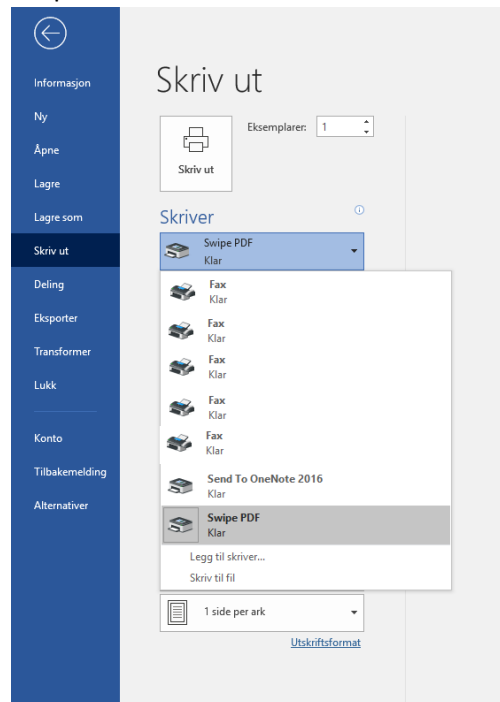
Brukerveiledning Swipe

Punkt	Hva	Svar
1	Last ned Swipe	<p>a. Gå til www.swipe.evry.com</p> <p>b. Gå på «Kom i gang»</p> <p>c. Trykk «Last ned Swipe»</p> 
2	Logg inn	<p>a. Gå til www.swipe.evry.com</p> <p>b. Gå på «Min Side»</p> <p>c. Skriv inn brukernavn og passord og trykk «Logg inn»</p> 
3	Lad konto	<p>a. Gå til www.swipe.evry.com</p> <p>b. Logg inn på «Min Side»</p> <p>c. Velg «Lad Konto» på venstre side meny</p>  <p>d. Velg ønsket ladebeløp</p> <p>Lad konto Velg ønsket lade-beløp og trykk på "Last ned lade-bestilling" f beløpet er innbetalt og registrert hos Autolopia, vil fakturan v Lade-beløp: 100 (eksklusive mva)</p> <p>e. Velg om du vil ha betalingsinformasjon sendt til deg på e-post, eller vises direkte i Swipe-vindu</p> <p>f. Benytt ditt personlige KID-nr, og fyll på saldo ved å betale beløp til din Swipe-konto.</p>

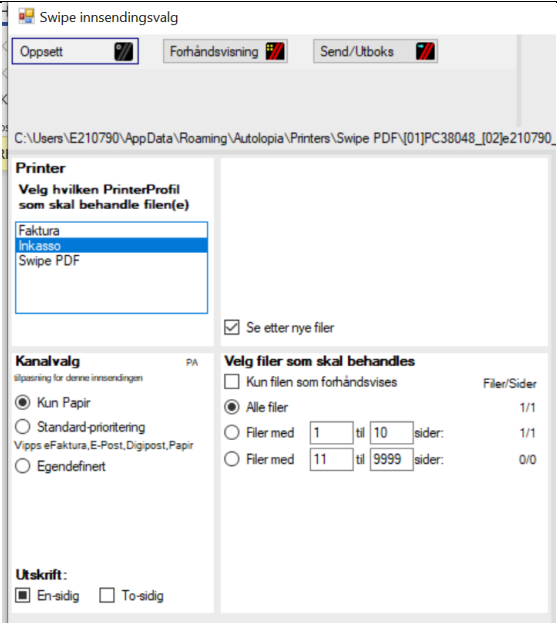
4

Hvordan sende et dokument?

- a. Åpne applikasjonen Swipe på din PC/nettbrett
- b. Har du et PDF dokument ferdig, så kan du enkelt drag and drop filen du ønsker. Det vil automatisk åpnes opp et vindu med oversikt over kanalvalg og antall filer som du ønsker å behandle.
- c. Du har også mulighet å velge utskrift når du befinner deg i ditt program, velg skriv ut til Swipe



- d. Når du Swiper ut dine dokumenter til den valgte skriveren, vil en forhåndsvisning automatisk åpnes. Der kan du kontrollere dine innstillinger og eventuelt redigere disse. Her har du også mulighet for å velge faste utsendelser som for eksempel faktura eller inkasso som inneholder ulike settings slik at du bare kan velge den som utsendelsen gjelder.

			 <p>e. Etter at du har gjort dine valg markerer du ett eller flere brev og velger "Godkjenn valgte brev"</p> <p>f. Alt blir sendt avgårde og levert ut. Dersom du ikke er koblet til internett, vil sendingen automatisk sendes så fort enheten blir koblet opp til nett.</p>
5	Hvordan legge til et vedlegg?		<p>a. Åpne applikasjonen Swipe</p> <p>b. Gå inn på oppsett</p> <p>c. Marker boksen "Bruk PDF-Vedlegg" og velg ønsket vedlegg som befinner seg på PC eller nettbrettet ditt</p>

6	Hvordan sende en faktura/brev digitalt?	<ul style="list-style-type: none"> a. Åpne applikasjonen Swipe og trykk deg videre på "Oppsett" b. Velg ønsket kanalvalg. Kun papir, Standard-prioritering eller Egendefinert løsning. Velger du egendefinert løsning så kan du velge rekkefølge på de ulike kanalene. Du kan enkelt endre dette og sette opp flere profiler.
7	Hvordan sende et brev til flere mottakere?	<ul style="list-style-type: none"> a. I applikasjonen Swipe så velger du "Vis avanserte innstillinger", det vil da åpne opp seg flere faner b. Gå inn på fanen "Avansert" og sett opp en split under SuprePreSplit. Der setter man innstillinger når man ønsker at den skal splitte.
8	Hvordan arkiverer jeg dokumenter?	<ul style="list-style-type: none"> a) Åpne Swipe b) Gå på "Oppsett" -> "Avanserte innstillinger" c) Gå på "Arkivering" d) Her kan du bestemme hvilken plassering du ønsker å arkivere dokumenter som sendes til Swipe.

	9	Hvor finner jeg status på kjøringen?	<ul style="list-style-type: none">a. Åpne Swipeb. Gå på "Send/Utboks" -> Statusc. Her finner du oversikt om:<ul style="list-style-type: none">Dokumenter til sendingDokumenter som øverføres nåDokumenter øverført totaltDokumenter avvist
--	---	--------------------------------------	--